




# Naturopathie – Ecole AGAPÊ

Cours: Gestion de cabinet  
des 20 et 27 novembre 2016

20/27.11.2016 Flavia Schneider & Anne Luisier 1



## Bases pour ce cours

- Oser
  - Demander
  - Vérifier (sites officiels)
- => **Ignorantia legis non excusat**
- Dossier a été composé avec l'aide des sites Internet et la littérature sur la création de société.
- [www.seco.admin.ch](http://www.seco.admin.ch)
- [www.kmu.admin.ch](http://www.kmu.admin.ch)
- [www.bsv.admin.ch](http://www.bsv.admin.ch)
- [www.bcv.ch](http://www.bcv.ch)
- [www.axa-winterthur.ch](http://www.axa-winterthur.ch)

20/27.11.2016 Flavia Schneider & Anne Luisier 2

## Contenu du cours

- **Législation**
  - Inscription aux autorités
  - Remboursement – Assurances
  - Associations professionnelles
- **Déontologie**
- **Création et gestion d'entreprise**
  - Forme juridique
  - Marketing / Publicité / Internet
  - Je m'installe...
  - Assurances
    - Assurances sociales
    - Autres
  - Comptabilité

20/27.11.2016 Flavia Schneider &amp; Anne Luisier

3

## Législation – Lois en Suisse

- **Suisse organisé en 3 niveaux**
  - Fédéral
  - Cantonal
  - Communal



20/27.11.2016 Flavia Schneider &amp; Anne Luisier

4

## Législation – par canton

- Inscription de l'activité aux autorités compétentes
  - GE: CHF 400.- & dossier
  - VD: toléré – acte ne doit pas produire un résultat dommageable
  - VS: pas d'inscription - pratiques alternatives sans danger
  - NE: toléré – sans danger pour les personnes qui y recourent
    - ! Publicité interdite!
  - FR: droits et devoirs s'appliquent par analogie aux thérapeutes non professionnels – sans danger pour la personne

à vérifier – les lois changent

20/27.11.2016 Flavia Schneider & Anne Luisier

5

## Législation - Règles communes

- Thérapeute n'est pas un professionnel de la santé au sens des lois cantonales (médecin, ...)
- Le patient doit comprendre qu'il n'est pas traité par un professionnel de la santé
- Les pratiques ne doivent pas présenter des dangers pour le patient
- Pas le droit de prescrire des médicaments

20/27.11.2016 Flavia Schneider & Anne Luisier

6

## Législation – Remboursement

- Assurance de base LAMal (Loi sur l'assurance maladie)
- Ass. complémentaire LCA (Loi sur le contrat d'assurance)
  - Chaque assurance libre
  - Elle établit ses propres critères

=> Association / groupement / Label pour simplifier

20/27.11.2016 Flavia Schneider & Anne Luisier

7

## Associations pour Naturopathes

- ASCA – Association
  - Formation de base
  - Formation continue (16h par an)
  - Etc.
  - => Groupe Mutuel, Philos, Swica, Sanitas, Assura, ...
  - => Peut certifier l'école
- RME – Label de qualité
  - Formation .....
  - => Atupri, Concordia, CSS, Helsana, .... Mais les ass. listées ne garantissent pas le remboursement
- Propre liste de thérapeutes: Visana / EGK
- APTN / NVS – Associations
  - Formation .....

20/27.11.2016 Flavia Schneider & Anne Luisier

8

## Associations et Assurances



- Les assurances listées ne garantissent pas le remboursement

20/27.11.2016 Flavia Schneider & Anne Luisier

9

## Législation – Frais ASCA

- Frais d'étude: CHF 250
- Taxe annuel: CHF 320
- Enregistrement d'une nouvelle discipline: CHF 55
- Contrôle de formation:
  - Gratuit si envoyé dans le délais
- Frais admin.:
  - gratuit si dans le délais

20/27.11.2016 Flavia Schneider & Anne Luisier

10

## Diplôme fédéral

- 2015 = SEFRI homologue le nouveau diplôme
- Dispositions transitoires dès octobre 2015
- A fin 2015 que 4 thérapeutes romands
- Mais session printemps 2016 complète
- Projet du CHUV «Médecine Intégrée»
- <http://www.oda-am.ch/fr/home/>

20/27.11.2016 Flavia Schneider & Anne Luisier

11

## Déontologie – Ethique - Morale



20/27.11.2016 Flavia Schneider & Anne Luisier

12

## Déontologie – Ethique - Morale

- La déontologie professionnelle fait l'objet d'une attention particulière: elle est obligatoire (APTN).
- comportement du thérapeute envers
  - ses clients
  - ses collègues
  - des professionnels de la santé
  - des autorités sanitaires
  - des tarifs appliqués
  - du secret professionnel
- le praticien doit faire preuve du sens des responsabilités et du respect de la réalité professionnelle à laquelle il appartient

20/27.11.2016 Flavia Schneider & Anne Luisier

13

## Avez-vous l'étoffe d'un entrepreneur?



20/27.11.2016 Flavia Schneider & Anne Luisier

14

## Avez-vous l'étoffe d'un entrepreneur?

- Intérêt pour le contact
- Intelligence théorique
- Résistance
- Confiance en soi
- Capacité à s'enthousiasmer
- Assiduité
- Comportement social
- Individualité

[www.kmu.admin.ch](http://www.kmu.admin.ch)

20/27.11.2016 Flavia Schneider & Anne Luisier

15

## Forme juridique



20/27.11.2016 Flavia Schneider & Anne Luisier

16



## Forme juridique

	Raison individuelle	Société en nom collectif	Sàrl	SA
Responsabilité des actionnaires	√	√	x	x
Capital minimum	x	x	√	√
Capital payé en espèces	x	√	√	√
Constitution par apport en nature	x	x	√	√
Création par un seul fondateur	√	x	√	√
Nombre illimité d'associés	x	√	√	√
Obligation de s'inscrire au registre du commerce	i	√	√	√
Nécessité de faire recours à un notaire	x	x	√	√
Déclaration fiscale séparée	x	x	√	√
Comptabilité en partie double	i	i	√	√

20/27.11.2016 Flavia Schneider &amp; Anne Luisier

17

## Forme juridique – Société individuelle

- Nom: doit contenir nom du propriétaire
- Inscription au registre de commerce  
Revenu > CHF 100'000 / an
- Compta double: CA > CHF 500'000/ an
- Inscription à l'AVS
- TVA dès CHF 100'000
- **Risque : Fortune privée utilisé pour la «société»**

20/27.11.2016 Flavia Schneider &amp; Anne Luisier

18

## Forme juridique – Société individuelle

- Frais de fondation:
  - CHF 0 - CHF 1'000
  - RC: CHF 120
- [www.startups.ch](http://www.startups.ch)
  - CHF 500

20/27.11.2016 Flavia Schneider & Anne Luisier

19

## Forme juridique – Soc. de personnes – ex. en nom coll.

- Nom: doit contenir nom du propriétaire
- Inscription au registre de commerce
- Compta double: CA > CHF 500'000/ an
- Inscription à l'AVS
- TVA dès CHF 100'000
- **Risque : Fortune privée utilisée pour la «société»**

20/27.11.2016 Flavia Schneider & Anne Luisier

20

## Forme juridique – Soc. de personnes

- Frais de fondation:
  - CHF 0 – CHF 1'000
  - Notaire: CHF 1'000 – CHF 3'000
  - RC: CHF 240
- [www.startups.ch](http://www.startups.ch)
  - CHF 500

20/27.11.2016 Flavia Schneider & Anne Luisier

21

## Forme juridique – Sàrl

- Nom: Choix libre + Sàrl (obligatoire)
- Capital: CHF 20'000
- Inscription au registre du commerce
- Compta double
- Inscription AVS
- TVA dès CHF 100'000
- Séparation entre le privé et la société

20/27.11.2016 Flavia Schneider & Anne Luisier

22

## Forme juridique – Sàrl

- Frais de fondation:
  - CHF 600 – CHF 1'000
  - Notaire: CHF 700 – CHF 2'000
  - RC: CHF 600
- [www.startups.ch](http://www.startups.ch)
  - CHF 2'000

20/27.11.2016 Flavia Schneider & Anne Luisier

23

## Forme juridique – SA

- Nom: Choix libre + SA (obligatoire)
- Capital: CHF 100'000
- Anonyme
- Inscription au registre de commerce
- Compta double
- Inscription AVS
- TVA dès CHF 100'000
- Séparation entre le privé et la société

20/27.11.2016 Flavia Schneider & Anne Luisier

24

## Forme juridique – [www.startbiz.ch](http://www.startbiz.ch)

**Galop d'essai**

Certaines démarches officielles sont obligatoires ou facultatives, selon la forme juridique que vous souhaitez donner à votre entreprise. Petit tour d'horizon.

[Masquer détails](#)

Profitez de notre offre sans engagement pour déterminer vos obligations légales et prendre contact avec les services compétents. Aucun enregistrement n'est requis.

**Obligations légales:**  
Vous pouvez tester ici différents scénarios pour votre entreprise afin d'établir les obligations que cela implique, cela sans devoir vous enregistrer.  
→ [Examen des obligations légales](#)

20/27.11.2016 Flavia Schneider & Anne Luisier 25

## Forme juridique – [www.startbiz.ch](http://www.startbiz.ch)

**Les informations suivantes sont requises:**

- la forme juridique
- le début de l'activité
- le nombre des employés occupés
- le chiffre d'affaires prévu ou effectif
- la branche

20/27.11.2016 Flavia Schneider & Anne Luisier 26

## Forme juridique – [www.startbiz.ch](http://www.startbiz.ch)

Forme juridique \*  Entreprise individuelle

- Société en nom collectif
- Société en commandite
- Société anonyme (SA)
- Société à responsabilité limitée (Sàrl)

20/27.11.2016 Flavia Schneider & Anne Luisier 27

## Forme juridique – [www.startbiz.ch](http://www.startbiz.ch)

Des demandes d'inscription ont-elles déjà été faites pour l'entreprise?

- Oui, au registre du commerce
- Oui, à la TVA
- Oui, à la caisse de compensation (AVS / AI / APG)
- Oui, auprès de l'assurance-accidents (LAA)


\* Obligatoire

Retour Suivant

20/27.11.2016 Flavia Schneider & Anne Luisier 28

## Forme juridique – [www.startbiz.ch](http://www.startbiz.ch)

**Début de l'activité et chiffre d'affaires annuel**

Début de l'activité de l'entreprise \*  

A combien se monte votre chiffre d'affaires annuel prévisionnel ou effectif?

\*  moins de 100'000 CHF  
 100'000 CHF ou plus

\* Obligatoire

20/27.11.2016 Flavia Schneider & Anne Luisier 29

## Forme juridique – [www.startbiz.ch](http://www.startbiz.ch)

# Résultat ...

20/27.11.2016 Flavia Schneider & Anne Luisier 30

# Marketing- Publicité



20/27.11.2016 Flavia Schneider & Anne Luisier 31

# Marketing - Publicité

- => Voir le droit cantonal avant tout investissement
- => Attention c'est votre image qui est en jeu
- Budget
- Logo
- Nom
- Site Internet

20/27.11.2016 Flavia Schneider & Anne Luisier 32



## Marketing – Publicité suite

- Des idées:
  - Carte de visite
  - Affiche à votre bureau / immeuble / maison
  - Panneau au bord de la route (à voir avec la commune)
  - Apéritif d'ouverture
  - Monter un stand au marché / à la fête du village etc.
  - Déposer vos cartes de visite / flyers
    - Coiffeur / Boucher / Boulanger ....
    - Offrir un flacon de fleur de Bach un cadeau en lien avec l'activité – pas de consultation gratuite!
  - Annonce journal / Radio locale
  - Sponsoring club de foot, ....
  - Networking

20/27.11.2016 Flavia Schneider & Anne Luisier

33

## Marketing – Publicité suite

- Guérilla Marketing :
  - Innovatrice et créative
  - Pas conventionnel et inattendu
  - Planifier et organiser
  - Emotionnelle, animée, incite à parler/discuter
  - But:
    - Etre différents des autres
    - Doit rester dans la mémoire du public

20/27.11.2016 Flavia Schneider & Anne Luisier

34

## Naturopathie – Site internet

- Budget
  - Chercher les idées
  - Attention aux amis / la famille
    - Difficile à réclamer
    - Timing
    - Perte de temps
  - Mieux vaut peu que ...
    - Trop d'informations
    - Informations fausses
    - Tenir un blog à jour ....
    - Qui gère le site?
  - Lien
    - Gratuit (demander l'accord)
    - Payant
      - Attention aux publicités «maigrir 5 kilos en 1 semaine»

20/27.11.2016 Flavia Schneider &amp; Anne Luisier

35

## Naturopathie – Je m'installe ...



20/27.11.2016 Flavia Schneider &amp; Anne Luisier

36

## Naturopathie – QQOQCCP -

CQQCOCP

- Qui?
- Quoi?
- Où?
- Quand?
- Comment?
- Combien?
- Et pourquoi?
- => Businessplan

20/27.11.2016 Flavia Schneider & Anne Luisier

37

## Naturopathie – Qui?

- De qui, Avec qui, Pour le compte de qui...
  - Seul
  - Cabinet à plusieurs
    - Autres naturopathes
    - Autres activités

20/27.11.2016 Flavia Schneider & Anne Luisier

38

## Naturopathie – Quoi?

- Quoi, Avec quoi, en relation avec quoi...
  - Lister les tâches
    - Consultation
    - Nettoyage
    - Comptabilité (interne ou externe)
    - ...
  - Noter les matériaux
    - Bureau
    - Chaises
    - Bloc
    - Dossiers
    - Voitures
    - ....

20/27.11.2016 Flavia Schneider &amp; Anne Luisier

39

## Naturopathie – Où?

- Où, par où, vers où...
  - Lieu
    - Village
    - Ville
    - Chez moi
    - Louer un local
  - Détails
    - Superficie
    - Orientation
    - Parking
    - Décoration / Aménagement

20/27.11.2016 Flavia Schneider &amp; Anne Luisier

40

## Naturopathie – Quand?

- A partir de quand, jusqu'à quand...
  - Fixer et noter une date ou un délais
    - Le 1<sup>er</sup> janvier 2017
    - Dans 6 mois
    - Dès que mon enfant va à l'école

20/27.11.2016 Flavia Schneider & Anne Luisier

41

## Naturopathie – Comment?

- De quelle façon, dans quelles conditions, par quel procédé...
  - En parallèle avec mon activité actuelle
  - A quel pourcentage
  - Formation adéquate
  - Formation supplémentaire / complémentaire
  - Sous-traiter des tâches
  - Acheter une entreprise existante

20/27.11.2016 Flavia Schneider & Anne Luisier

42

## Naturopathie – Combien?

- Dans quelle mesure, valeurs en cause, à quelle dose...
  - Besoin de Budget?
  - Si oui, combien?
  - Qui me prête de l'argent?

20/27.11.2016 Flavia Schneider & Anne Luisier

43

## Naturopathie – Et pourquoi?

- Motif, finalité, objectif
  - Occupation additionnelle
  - Occupation additionnelle, mais doit devenir un plein-temps
  - Occupation plein-temps

20/27.11.2016 Flavia Schneider & Anne Luisier

44

## Possibilité de débiter l'activité

- Femme/homme au foyer
  - Rien à perdre
- Au chômage
  - Statut à part: droit de travailler 8 heures sans déduction de prestation
  - Aide pour démarrer
- Salarié
  - Demander une réduction de votre temps de travail

20/27.11.2016 Flavia Schneider & Anne Luisier

45

## Naturopathie – à ne pas oublier

- Nouveau réflexe

20/27.11.2016 Flavia Schneider & Anne Luisier

46

## Naturopathie – Hygiène

- **Objet:**
  - Mains
  - Sièges / table / Lit d'examen ...
- **Matériel:**
  - Poubelle
  - Lingette
  - Désinfectant
  - Protections

20/27.11.2016 Flavia Schneider & Anne Luisier

47

## Naturopathie – Laver les mains

- Au début du travail
- Entre deux clients
- Après les toilettes
- Après s'être mouché
- Mains souillées
- Avant de manger
- Après le travail

20/27.11.2016 Flavia Schneider & Anne Luisier

48



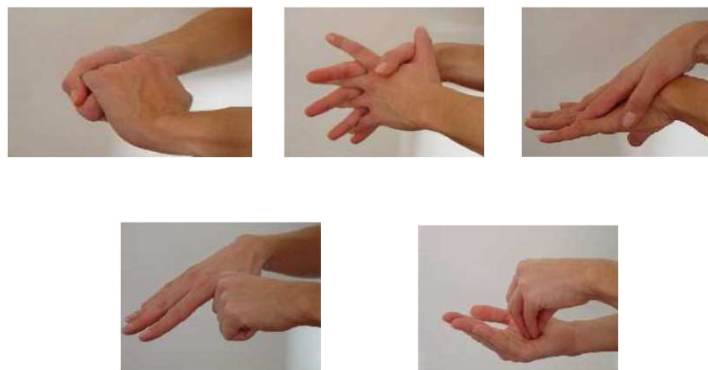
## Naturopathie – Laver les mains



20/27.11.2016 Flavia Schneider & Anne Luisier

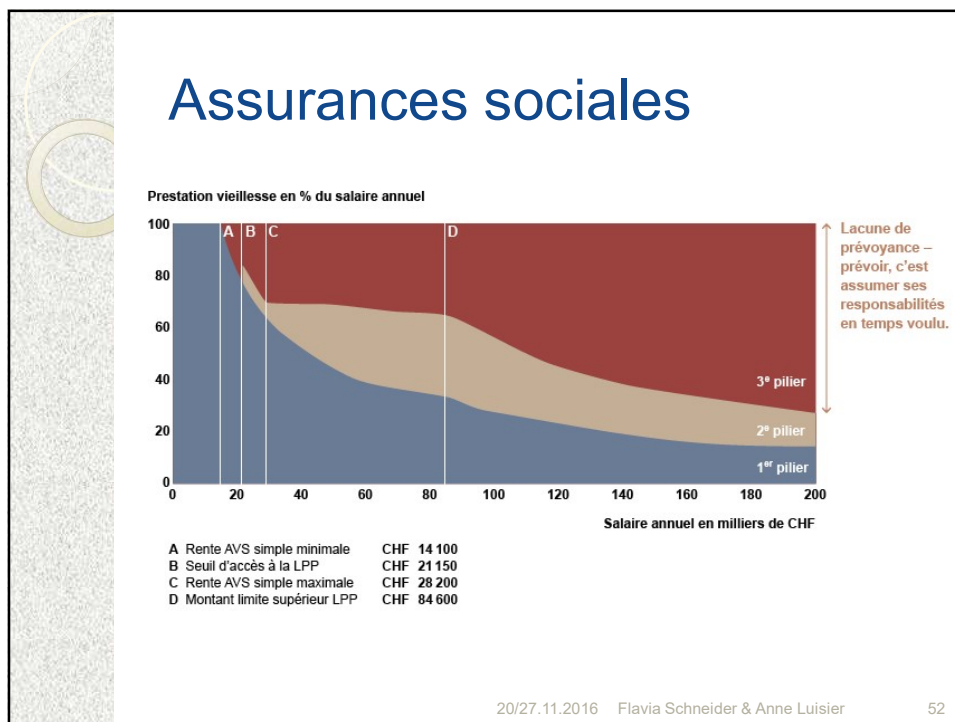
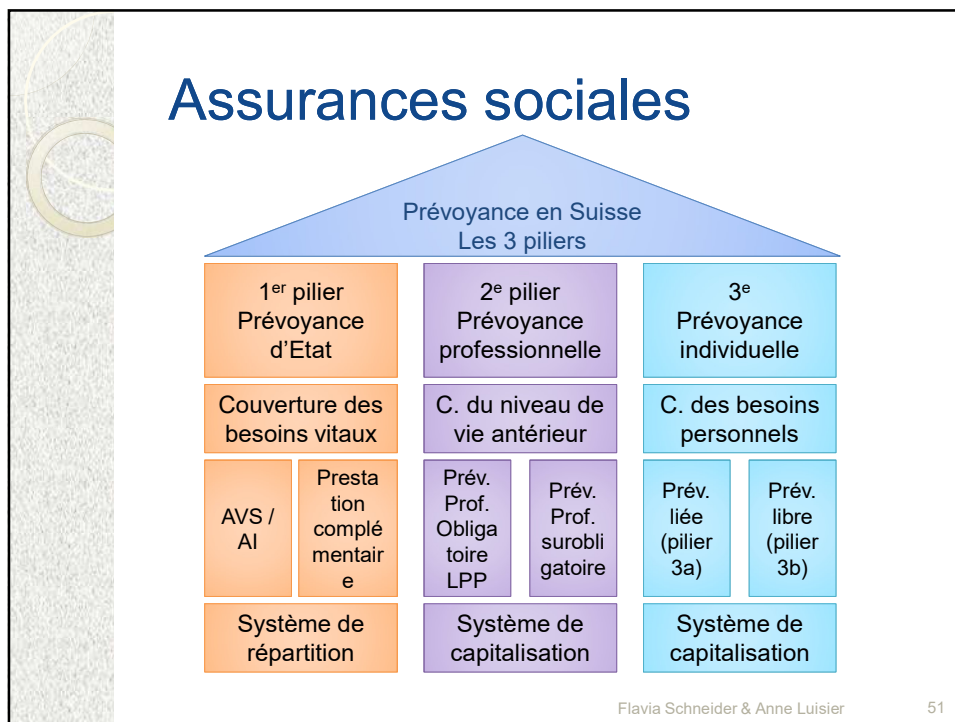
49

## Naturopathie – Produit antiseptique



20/27.11.2016 Flavia Schneider & Anne Luisier

50



## Assurances sociales

	Employé ou propriétaire (SARL / SA)	Indépendant (soc. Nom coll. Ou soc. Individuelle)
<b>Facultatif</b>	Indemnité journalière en cas de maladie*	Indemnité journalière en cas de maladie
	Complément accidents LPP surobligatoire	Accidents Propriétaires d'entreprise
		LPP
		Prévoyance individuelle
		* Possibilité 3 <sup>e</sup> p. plus importante
<b>Obligatoire</b>	AVS / AI / APG / AC	AVS / AI / AC => non
	Accidents selon la LAA	
	LPP obligatoire	

20/27.11.2016 Flavia Schneider &amp; Anne Luisier

53

## Taux de cotisation pour les assurances obligatoires

Taux	Salaire déterminant	Employeur / Salarié	Travailleur indépendant
<b>AVS / AI</b>			
<b>APG Alloc. perte de gain, maternité</b>	Totalité du salaire	5,125 % / 5,125 %	Max. 9,65 % Dès 9'400.-
<b>A Chômage</b>	Jusqu'à un salaire annuel de 148 200	1,1 % / 1,1 %	Aucune cotisation
<b>CAF (all. Fam.)</b>	Totalité du salaire annuel	Diff. cantonales	Obligatoire dans certains cantons
<b>LAA</b>	Jusqu'à un salaire annuel		
<b>Ass. accidents professionnels (AP) (ANP)</b>	de 126 000	Taux AP / ANP	Facultative
<b>LPP Prévoyance professionnelle</b>	Salaire assurable max. de 59 925	Cotisations de 7% à 18% 50% / 50% min.	Facultative

20/27.11.2016 Flavia Schneider &amp; Anne Luisier

54

## AVS

- Uniquement par le biais d'une caisse de compensation
- Salariés : cotisations paritaires
- Indépendants : cotisations selon table
- Liste des caisses cantonales :  
<https://www.ahv-iv.ch/fr/Contacts/Caisses-cantonales-de-compensation>
- Liste des caisses professionnelles :  
<https://www.ahv-iv.ch/fr/Contacts/Caisses-de-compensation-professionnelles?sort=nr>
- Questionnaire d'affiliation de la CCVCA  
[https://www.caisseavsvaud.ch/fileadmin/user\\_upload/form\\_affiliation\\_pci.pdf](https://www.caisseavsvaud.ch/fileadmin/user_upload/form_affiliation_pci.pdf)

20/27.11.2016 Flavia Schneider &amp; Anne Luisier

55

## Assurances - autres

- Comparis!!!!
- Responsabilité civile professionnelle
  - CA < x CHF – pas besoin
  - Prix assurance: ~CHF 230 => 3 mio
  - + CHF 30 => 5 mio
- Protection juridique
  - Souvent inclus dans RC
- Assurance Chose – inventaire du cabinet
  - Attention bris glaces (vitres, lavabos) à part

20/27.11.2016 Flavia Schneider &amp; Anne Luisier

56

## Comptabilité - Bases



20/27.11.2016 Flavia Schneider & Anne Luisier

57

## Comptabilité – Mots clés

- Investissement
- Coûts
- Bilan: Photo du moment
- Pertes et Profits: Période donnée
- Chiffre d'affaires
- Bénéfice ou Profit
- Déficit ou Perte
- Revenu
- Pour toute écriture -> une quittance
- Archive

20/27.11.2016 Flavia Schneider & Anne Luisier

58

# Comptabilité - Exercice

Compte de résultat au 31 décembre 2011

CHARGES		PRODUITS	
Achats de Marchandises	15000	Ventes	52000
Variation des stocks	3500		
Honoraires	5000		
Loyers	5000		
Salaires et Charges	22000		
Frais de Déplacements	4500		
Frais de Poste et Télécoms	2500		
Taxes et Impôts	2500		
<b>TOTAL CHARGES</b>	<b>60000</b>	<b>Solde Débiteur (perte à reporter)</b>	<b>8000</b>
		<b>TOTAL PRODUITS</b>	<b>60000</b>

Bilan au 1er janvier 2012

ACTIF		PASSIF	
Installations, Machines	25000	Capital	15000
Stock	9000	Résultat reporté	-8000
Créances Clients	4000	Dettes envers les fournisseurs	16000
Banque (liquidités)	2000	Dettes sociales et fiscales	8000
		Emprunt auprès de la banque	9000
<b>TOTAL ACTIF</b>	<b>40000</b>	<b>TOTAL PASSIF</b>	<b>40000</b>

# Comptabilité - Exercice -> Fait

Bilan				Perte et Profit			
Actifs		Passifs		Charges		Produits	
Débit +	Crédit -	D -	C +	D +	C -	D -	C +
	Caisse		Créanciers		Salaires		Consultation
1300	500		500	5000	500	4800	
4800	5000					1000	
5000	200						
	5400		500		5500	5800	
	Banque		Prêts		Assurances		Préparation
15000	10000			400		5000	
2500	3500					500	
	300						
	400						
	3300		0		400	5500	
	Débiteurs		Capital		Matériel		
2200	2500		20000		3500		
1000							
500							
	1200		20000				
	Voitures				Electricité		
10000	2000				300		
	8000						
	Informatique				Amortissement		
2000	600				2000		
200					600		
	1600						
	Perte	19500	Bénéfice	20500		12300	Perte
	1000				Bénéfice		11300

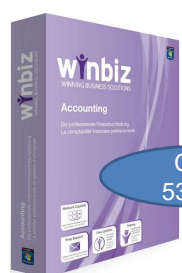
## Comptabilité – Ex. de prix

C.M.E	Prestations comptables complètes			
	Indépendant		Société de capitaux	
	sans TVA	avec TVA	sans TVA	avec TVA
Centrale de la Micro-entreprise				
<b>Forfait de base</b>	<b>CHF 1'190</b>	<b>CHF 1'290</b>	<b>CHF 1'390</b>	<b>CHF 1'490</b>
<b>Ecritures</b>				
<b>100</b>	CHF 1'300	CHF 1'420	CHF 1'500	CHF 1'620
<b>200</b>	CHF 1'410	CHF 1'550	CHF 1'610	CHF 1'750
<b>300</b>	CHF 1'520	CHF 1'680	CHF 1'720	CHF 1'880
<b>400</b>	CHF 1'630	CHF 1'810	CHF 1'830	CHF 2'010
<b>500</b>	CHF 1'740	CHF 1'940	CHF 1'940	CHF 2'140
<b>600</b>	CHF 1'850	CHF 2'070	CHF 2'050	CHF 2'270
<b>700</b>	CHF 1'960	CHF 2'200	CHF 2'160	CHF 2'400
<b>800</b>	CHF 2'070	CHF 2'330	CHF 2'270	CHF 2'530
<b>900</b>	CHF 2'180	CHF 2'460	CHF 2'380	CHF 2'660
<b>1000</b>	CHF 2'290	CHF 2'590	CHF 2'490	CHF 2'790

20/27.11.2016 Flavia Schneider & Anne Luisier

61

## Comptabilité - Produits



CHF 538.90



CHF 129.-



CHF 487.- sans salaires

20/27.11.2016 Flavia Schneider & Anne Luisier

62

## Naturopathie – Quoi?



- <http://naturosoft.free.fr/>
- NATUROSOFT PRO  
LOGICIEL DE NATUROPATHIE  
POUR PRATICIENS DE SANTÉ

20/27.11.2016 Flavia Schneider & Anne Luisier

63

## Impôt - Bases

- 3 Niveaux d'impôts directs
  - Confédération
  - Canton
  - Commune
- 2 Genres d'impôts
  - Impôts individus (personne physique)
    - Impôt sur revenu et la fortune
  - Impôts sociétés (personne morale)
    - Impôt sur le bénéfice et le capital

20/27.11.2016 Flavia Schneider & Anne Luisier

64



## Impôt – Société individuelle et en nom collectif

- Confédération:
  - Impôt fédéral direct sur le revenu
- Canton:
  - Impôts sur le revenu et la fortune
- Commune:
  - Majoration ou déduction par rapport à l'impôt de l'Etat, parfois tarifs et dispositions spécifiques

20/27.11.2016 Flavia Schneider & Anne Luisier

65

## Impôt – Sàrl et SA

- Confédération:
  - Impôt fédéral direct sur le bénéfice
- Canton:
  - Impôts sur le bénéfice et le capital
- Commune:
  - Majoration ou déduction par rapport à l'impôt de l'Etat

20/27.11.2016 Flavia Schneider & Anne Luisier

66

# Impôt

VaudTax 2013

es Formulaires Aide

8

## Activités indépendantes (codes 180 à 186) - Contribuable 2

Genre de revenu (codes 180 et 185)  Activité principale  
 Activité accessoire

Revenu  bénéficiaire  perte

Chiffre d'affaires

Perte commerciale non compensée et/ou perte sur participations qualifiées commerciales (code 186)

Cotisations AVS comptabilisées

Autres actifs d'exploitation (code 495)

### Fortune provenant de l'agriculture

Animaux (code 450)

Matériel d'exploitation (code 450)

Les revenus et le solde des comptes bancaires et des titres commerciaux à la date de clôture sont à ressortir des revenus de l'activité indépendante et doivent être reportés dans les rubriques de l'état des titres.

OK Annuller

Aide Problème

■ Veuillez saisir le montant du revenu de l'activité indépendante

20/27.11.2016 Flavia Schneider & Anne Luisier 67

# Impôt

- Ex. sur Vaud Tax

20/27.11.2016 Flavia Schneider & Anne Luisier 68

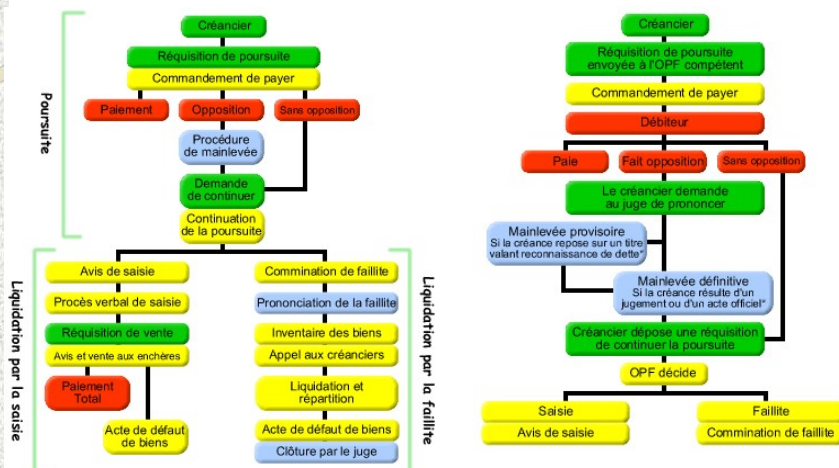
## Naturopathie – Poursuite / Faillite

- Réquisition de poursuite
- Paiement / Opposition / Rien
- - / Saisie / Faillite

20/27.11.2016 Flavia Schneider & Anne Luisier

69

## Naturopathie – Poursuite / Faillite



20/27.11.2016 Flavia Schneider & Anne Luisier

70

## Naturopathie – Tarif

- Tarif: CHF 80 – CHF 150
- 1<sup>ère</sup> consultation
- Consultation normale
- Abonnement de 6 séances
- Paiement comptant

20/27.11.2016 Flavia Schneider & Anne Luisier

71

## Naturopathie – Tarif / Prix de vente

- Fixer le tarif:
  - Concurrences?
  - Lieu? Genève ou Attalens
  - Expériences
  - Gamme de traitement
- Fixer le prix de vente des produits:
  - Marge brute
    - = prix de vente – coût d'achat
    - = Chiffre d'affaires (HT) – Coûts totaux (HT)

20/27.11.2016 Flavia Schneider & Anne Luisier

72

## Naturopathie – Facture

### Note d'honoraire pour SWICA

Nom et adresse du thérapeute	Nom / Prénom / Adresse / Date de naissance / No d'Assuré
	<input type="checkbox"/> Thérapie individuelle <input type="checkbox"/> Thérapie de groupe <input type="checkbox"/> Maladie <input type="checkbox"/> Accident <input type="checkbox"/> Prévention <input type="checkbox"/> Esthétique
Thérapeute RCC ASCA n°	

Note d'honoraires		Date de facturation :			
Date	Méthode de traitement	No.	Taux horaire	Durée	Montant
Remèdes					
Date	Désignation des remèdes et nom du fabricant	Ordonnance (dose x durée)	Montant		
			Total	+	Total

Le traitement est terminé  Le traitement doit probablement être poursuivi

Reçu en comptant, le :

Signature:

20/27.11.2016 Flavia Schneider & Anne Luisier

73

## Naturopathie – Factoring

- Proposer par ex. chez NVS
  - AVV-Praxis-FACTORING®
  - Prélèvement de 4.9 %

20/27.11.2016 Flavia Schneider & Anne Luisier

74

## Morale finale pour ce cours

- Oser
  - Demander
  - Vérifier
  - Se lancer

